



Self Style

YOUR STYLE,
SELF MADE

EXTRÓ

2 0 1 8



YOUR STYLE,
SELF MADE

VIA EMILIA ROMAGNA, 83 - 41049 SASSUOLO (MO) ITALY
TEL. +39 0536 259210 - FAX +39 0536 807449 - WWW.SELFITALY.IT



COSMOPOLITAN

FASHION
GLAMOUR
TRENDY



BRITISH

GRACEFUL
ELEGANT
CHARMING



COUNTRY

NATURAL
WELCOMING
TRADITIONAL



ESSENTIAL

SIMPLE
DIRECT
CLEAR



4 style concept

Style is the answer to everything

A fresh way to approach a dull
or dangerous thing

To do a dull thing with style is preferable
to doing a dangerous thing without it

TO DO A DANGEROUS THING
WITH STYLE IS WHAT CALL ART
BOXING CAN BE AN ART

LOVING CAN BE AN ART

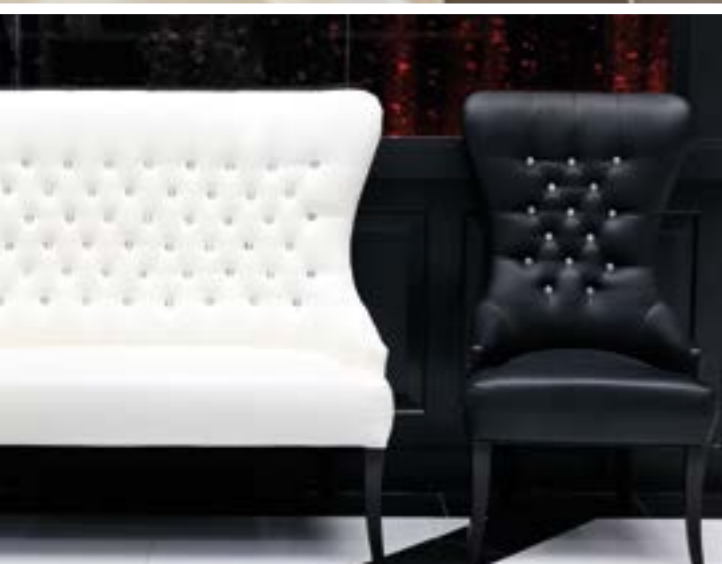
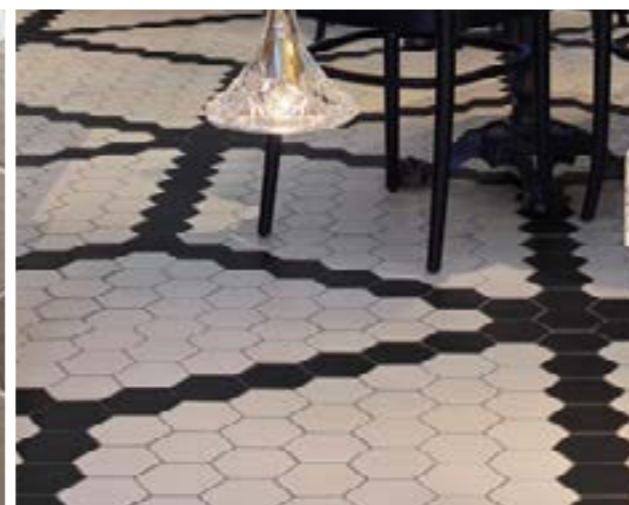
OPENING A CAN OF SARDINES CAN BE AN ART

STYLE IS THE DIFFERENCE, A WAY OF DOING,
A WAY OF BEING DONE.

Charles Bukowski

*Self
Style*

YOUR STYLE,
SELF MADE



EXTRÓ

STORICO ESAGONO

UNA FORMA ANTICA, L'ESAGONO, CHE RIVIVE GRAZIE A NUOVI COLORI E SUPERFICI, PER UN TUFFO NEL PASSATO ALLA SCOPERTA DI UN PAVIMENTO PICCOLO FORMATO 15X17 CHE REGALA INFINITE SOLUZIONI DI POSA.

HISTORIC HEXAGON

THE HEXAGON IS A TRADITIONAL SHAPE, WHICH NEW COLOURS AND SURFACES HAVE BROUGHT BACK TO LIFE, A JOURNEY BACK IN TIME TO THE DISCOVERY OF A SMALL 15X17 FORMAT FLOOR TILE THAT OFFERS ENDLESS LAYING OPTIONS.

*Self
Style*
YOUR STYLE,
SELF MADE

ESSENTIAL





EXTRÓ

15x17
6"x6^{2/3}"

ESPLOSIONE DI ELEGANZA

TRADIZIONE, INNOVAZIONE E QUALITÀ SONO LE RISPOSTE ALLE RICHIESTE DI PROGETTISTI E ARCHITETTI, ED EXTRÓ IN GRES MATT CON IL MANTO BLACK AND WHITE PERMETTE DI SVILUPPARE CAPOLAVORI UNICI.

EXPLOSION OF ELEGANCE

TRADITION, INNOVATION AND QUALITY ARE OUR WAY OF REPLYING TO THE DEMANDS OF DESIGNERS AND ARCHITECTS, AND EXTRÓ IN MATT BLACK AND WHITE GRES PORCELAIN MAKES FOR MASTERPIECES WHICH ARE ONE OF A KIND.



EXTRÓ WHITE - BLACK - CEMENT 15X17



EXTRÓ

15x17
6" x 6^{2/3"}

POSE INFINITE

GIOCHI DI COLORI
E INTRECCI CHE SI
RINCORRONO IN GRADO
DI CREARE FORME
INFINITE, GEOMETRIE PIÚ
PRECISE PER ESIGENZE
PIÚ TRADIZIONALI, CAPACI
DI SORPRENDERE PER
UNICITÀ.

HENDLESS LAYING PATTERNS

A PLAYFUL MIX OF COLOURS
AND LAYING CHOICES
CAPABLE OF CREATING
ENDLESSY PRECISE PATTERNS
FOR SOPHISTICATED TASTES
WHILE AMAZING IN ITS
UNIQUENESS.



EXTRÓ

15x17
6"x6^{2/3}"

COLORI DI CALORE

EXTRÓ CON RAFFINATEZZA ED ELEGANZA PERMETTE CON I SUOI COLORI CONTEMPORANEI LA REALIZZAZIONE DI AMBIENTI IN CUI IL CALORE DELL'ACCOGLIENZA PREDOMINA IN UNO SCENARIO DI CONSIDEREVOLE COMPLETEZZA.

WARM COLOURS

WITH SOPHISTICATION, ELEGANCE AND CONTEMPORARY COLOURS, EXTRÓ IS IDEAL FOR THE REALISATION OF INTERIORS IN WHICH A WARM WELCOME SHINES THROUGH.



EXTRÓ WHITE - SAND - MUD - CEMENT 15X17
MOOD NATURALE - TORTORA MATT 6,5X13 - 13X13
TORELLO NATURALE MATT 2X13



15x17
6"x6^{2/3}"

EXTRÓ

*Come spiegare a un
bambino che cos'è
la felicità?
"Non glielo
spiegherei.
Gli darei un
pallone per farlo
giocare."*

(D.SOLLE)



EXTRÓ WHITE - BLACK - MUD - CEMENT 15X17



	MM	PZ. BOX	KG. BOX	MQ. BOX	BOX PAL	KG. PAL	MQ. PAL
EXTRÓ 15x17	9	25	11,75	0,5	90	1060	45



COLORI



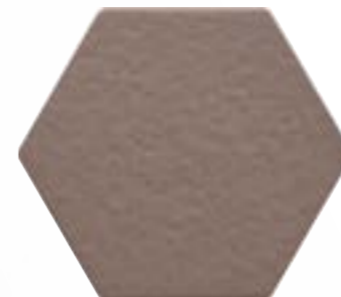
cex-001 ■ 235
extrò white
15x17



cex-002 ■ 236
extrò black
15x17



cex-003 ■ 235
extrò sand
15x17



cex-004 ■ 235
extrò mud
15x17



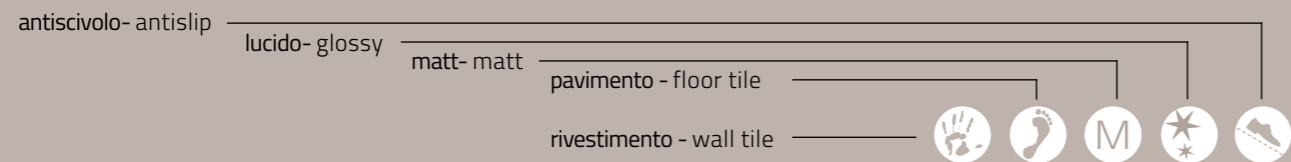
cex-005 ■ 235
extrò cement
15x17



*Self
Style*
YOUR STYLE,
SELF MADE

SIMBOLOGIA

SYMBOLS



nome prodotto product name	spessore thickness	kg. per scatola kg. per box	numero scatole per paletta boxes per pallet	mq. per paletta mq. per pallet			
formato size	pezzi per scatola pieces per box	mq. per scatola mq. per box	kg. per paletta kg. per pallet				
	MM	PZ. BOX	KG. BOX	MQ. BOX	BOX PAL	KG. PAL	MQ. PAL
CLASSICA 7,5x15	9	44	8	0,5	120	960	60
CLASSICA 7,5x30	9	22	8	0,5	120	960	60
SUZANNE 7,5x15	9	44	8	0,5	120	960	60

COLORI COLOURS



fotografia prodotto*
tile photo*

codice articolo
item code

csu-004

228

codice prezzo al m²
price code per m²

suzanne tortora

nome prodotto/colore
item description/colour

7,5x15

formato
size

PEZZI SPECIALI SPECIAL PIECES



nome prodotto/formato
product name/size

bullnose 7,5x15

colori disponibili
available colours

■ bianco lucido **csu-010**

■ bianco matt **csu-011**

■ cipria **csu-012**

■ grigio cenere **csu-013**

codice articolo
item code

pezzi per scatola
pieces per box

PZ.BOX 44

● 30

codice prezzo al pezzo
price code per pieces

* i colori e le strutture dei prodotti fotografati sono da ritenersi puramente indicativi.
* colours and textures of photographed products must be considered merely indicative.

PEZZI SPECIALI

Rifinire e perfezionare un dettaglio è parte integrante e fondamentale di ogni realizzazione. Per questo abbiamo introdotto pezzi speciali personalizzabili sia per colore che per lunghezza, ognuno dei quali può essere prodotto per una quantità minima di 300 pezzi (gli angoli non hanno quantità minime). I pezzi speciali disponibili sono:

SPECIAL PIECES

Refining every detail is a fundamental step in every realization. That is why special pieces have been introduced, pieces that can be customized by color and length. Each of these tiles can be produced for a minimum quantity of 300 pieces (no minimum quantities for the corners). Here below the list of special pieces:

1. COPRISPIGOLO
2. ANGOLARE
3. SPIGOLO ANGOLARE
4. QUARTER ROUND
5. SGUSCIA ESTERNA
6. ANGOLO ESTERNO, UNGHIA
7. SGUSCIA INTERNA
8. ANGOLO INTERNO, UNGHIA
9. PIE' D'OCA



DATI TECNICI
TECHNICAL DATA

caratteristiche

proprietà fisico - chimiche physical - chemical properties	metodo di prova standard of test	seventies - classica e suzanne - victorian - diamonds e vision - natura - mood - boston - grace - eureka - evolve e minimal -
PASTA BIANCA SMALTATA GLAZED WHITE BODY		
assorbimento acqua water absorption	UNI EN ISO 10545-3	AA> 10% GRUPPO BIII
resistenza alla flessione bending strength	UNI EN ISO 10545-4	RM> 150 Kg/cm2
resistenza superficie (scala MOHS) scratch hardness (MOHS scale)	EN-101	HARDNESS 4 (smalto lucido/glossy finishing) HARDNESS 5 (smalto opaco/matt finishing)
resistenza al cavillo crazing resistance	UNI EN ISO 10545-11	RESISTENTE RESISTANT
resistenza ai prodotti chimici di uso domestico e alle macchie resistance to household chemicals and to stains	UNI EN ISO 10545-14	CONFORME ACCORDING TO STANDARD
	UNI EN ISO 10545-13	CONFORME ACCORDING TO STANDARD

proprietà fisico - chimiche physical - chemical properties	metodo di prova standard of test	elements	more	extrò
GRES PORCELLANATO GRUPPO BIA GRES PORCELAIN BIA GROUP				
assorbimento acqua water absorption	UNI EN ISO 10545-3	0,25% < E < 0,45 %	0,25% < E < 0,45 %	0,25% < E < 0,45 %
resistenza alla flessione bending strength	UNI EN ISO 10545-4	MIN 35 INDMIN 32	MIN 39 INDMIN 32	≥ 4,7 N/mm2
	UNI EN ISO 10545-4	≥ 1300 N	≥ 1300N	≥ 3100 N
resistenza superficie (scala MOHS) scratch hardness (MOHS scale)	EN - 101	HARDNESS 6	HARDNESS 6	HARDNESS 6
resistenza al gelo frost resistance	UNI EN ISO 10545-12	-	-	-
dilatazione termica lineare linear thermal expansion (50° - 400°)	UNI EN ISO 10545-8	METODO DISPONIBILE	METODO DISPONIBILE	METODO DISPONIBILE
resistenza sbalzi termici thermal shock resistance	UNI EN ISO 10545-9	RESISTENTE RESISTANT	RESISTENTE RESISTANT	RESISTENTE RESISTANT
resistenza al cavillo crazing resistance	UNI EN ISO 10545-11	RESISTENTE RESISTANT	RESISTENTE RESISTANT	RESISTENTE RESISTANT
resistenza ai prodotti chimici di uso domestico e alle macchie resistance to household chemicals and to stains	UNI EN ISO 10545-14	CONFORME ACCORDING TO STANDARD	CONFORME ACCORDING TO STANDARD	CONFORME ACCORDING TO STANDARD
	UNI EN ISO 10545-13			
resistenza alla luce resistance to light	UNI EN ISO 10545-7	CONFORME ACCORDING TO STANDARD	CONFORME ACCORDING TO STANDARD	CONFORME ACCORDING TO STANDARD
resistenza all'abrasione resistance to abrasion	UNI EN ISO 10545-7	COLORI CHIARI CLASSE 4 COLORI SCURI CLASSE 3	TUTTI I DECORI CLASSE 3	COLORI CHIARI CLASSE 3 COLORI SCURI CLASSE 2
scivolosità slip resistance	DIN 51130:2004	R9	R9	R9

madelaine	imperiale	4ever	terrazzo
GRES PORCELLANATO GRUPPO BIA GRES PORCELAIN BIA GROUP			
0,25% < E < 0,45 %	0,25% < E < 0,45 %	0,25% < E < 0,45 %	0,25% < E < 0,45 %
VALORE MEDIO: 32	VALORE MEDIO: 32 INCERTEZZA DELLA MEDIA: UR:1N/MM2	≥ 35 N/mm²	≥ 35 N/mm²
VALORE MEDIO: 1285	VALORE MEDIO: 1285 INCERTEZZA DELLA MEDIA: US:25N	≥ 1300 N/mm²	≥ 1300 N/mm²
HARDNESS 5	HARDNESS 6	HARDNESS 6	HARDNESS 6
-	-	RESISTENTE RESISTANT	RESISTENTE RESISTANT
METODO DISPONIBILE	METODO DISPONIBILE	METODO DISPONIBILE AVAILABLE METHOD	METODO DISPONIBILE AVAILABLE METHOD
RESISTENTE RESISTANT	RESISTENTE RESISTANT	RESISTENTE RESISTANT	RESISTENTE RESISTANT
RESISTENTE RESISTANT	RESISTENTE RESISTANT	RESISTENTE RESISTANT	RESISTENTE RESISTANT
CONFORME ACCORDING TO STANDARD	CONFORME ACCORDING TO STANDARD	CONFORME ACCORDING TO STANDARD	CONFORME ACCORDING TO STANDARD
CONFORME ACCORDING TO STANDARD	CONFORME ACCORDING TO STANDARD	CONFORME ACCORDING TO STANDARD	CONFORME ACCORDING TO STANDARD
COLORI CHIARI CLASSE 3 COLORI SCURI CLASSE 2	COLORI CHIARI CLASSE 4 COLORI SCURI CLASSE 3	COLORI CHIARI/LIGHT COLORS: PEI 4 COLORI SCURI/ DARK COLORS: PEI 3	WHITE: PEI 4 GRAY - BLACK: PEI 3
R9	R10	RESINA: R9 PIETRA, CEMENTO, COTTO-CEMENTO: R10	R10

CONDIZIONI GENERALI DI VENDITA

1) Tutti gli ordini si considerano accettati da SELF alle condizioni sotto elencate, nessuna esclusa, anche se non espressamente richiamate e/o ripetute su ciascun ordine.

2) Gli ordini, trasmessi dall'Agente o pervenuti dal Committente, sono da intendersi sempre «salvo approvazione della Casa». Tutti gli ordini dovranno essere inoltrati in forma scritta.

3) I prodotti sono garantiti conformi alle normative tecniche generali inerenti i materiali stessi, nonché agli usi del settore. La garanzia ricopre i soli materiali in prima scelta. I prodotti in sottoscelta e lo stock sono venduti con la clausola «visto e piaciuto». Eventuali reclami inerenti vizi del materiale in prima scelta dovranno essere inoltrati in forma scritta a SELF, entro 8 (otto) giorni dal ricevimento della merce. Non si accetteranno contestazioni su materiale già posato o per danni derivanti da uso e lavorazione impropria dello stesso. La garanzia è limitata ai soli prodotti difettosi, con espressa esclusione di ogni altra pretesa od onere accessorio.

4) Il materiale viaggia a rischio e pericolo dell'Acquirente in quanto reso «franco fabbrica». Tale condizione è valida anche nel caso di utilizzo di Vettore e/o Spedizioniere da noi contattato e pagato anticipatamente nell'interesse dell'Acquirente stesso e/o nel caso di vendita «franco destino». Ad ordine ritirato, non potranno essere imputate a SELF responsabilità circa eventuali danni, ammanchi e/o manomissioni del carico stesso. Il termine di consegna è da considerarsi, a favore di entrambe le parti, orientativo e non essenziale, salvo diverso accordo scritto. Se nelle modalità di pagamento è prevista una caparra confirmatoria o un acconto, il termine di consegna decorrerà dal giorno del suo effettivo pagamento.

5) Nel caso di eventi geo-politici eccezionali, scioperi, difficoltà di approvvigionamento, cause di forza maggiore, etc., SELF potrà rimandare a tempo indeterminato le consegne o recedere dal contratto di fornitura.

6) I pagamenti dovranno essere effettuati tutti presso la nostra sede in Sassuolo (MO) o presso istituto bancario da noi indicato. Il ritardato pagamento oltre il termine pattuito, senza altro avviso, farà decorrere il calcolo degli interessi di mora in ragione del tasso ufficiale di sconto in vigore al momento, maggiorato di 4 (quattro) punti percentuali.

7) I prodotti sono venduti con riserva di proprietà ai sensi degli art. 1523 e seguenti del C.C. Italiano; l'Acquirente acquista la proprietà dei prodotti, solamente con il pagamento dell'ultima rata della Fattura.

8) Le condizioni generali di vendita ed i rapporti da esse disciplinati sono redatti e regolati, per quanto in essi non espressamente previsto, dalla Legge Italiana. Per ogni controversia è competente il Foro di Modena.

9) L'entrata in vigore di un nuovo listino annulla e sostituisce automaticamente i precedenti, con effetto imediato. I prezzi del listino si intendono Franco Fabbrica ed al netto di IVA.

general conditions of sale

1) All orders are considered accepted by SELF on the conditions listed below, with no exclusions, even if they are not expressly referred to and/or repeated on each order.

2) Orders sent by the Agent or received from the Purchaser are always to be considered "subject to SELF's approval". All orders must be sent in written form.

3) Products are guaranteed to comply with the general technical standards concerning the materials themselves, and to the usual practice in the sector. The warranty only covers first grade materials. Products of lower grades and stocks are sold on the condition "seen and approved". Any claims regarding faults in first grade material must be sent to SELF in writing within 8 (eight) days after receipt of the goods. No claims will be accepted on materials already laid or for damage deriving from improper use or processing of the same.

The warranty is limited to the faulty products only, with express exclusion of all other related claims or charges.

4) The material travels at the Purchaser's risk since the delivery terms are ex-works. This condition also applies in case of use of a carrier and/or forwarding agent contacted and paid in advance by us on the Purchaser's behalf and/or in case of sales made freight prepaid. Once the order has been collected, SELF cannot be held liable for any damage, shortfalls and/or tampering with the load. The delivery date is to be considered guideline and non-essential with regard to both parties, unless otherwise agreed in writing. If the payment terms envisage a confirmatory deposit or a down payment, the delivery period shall be counted from the day of actual payment of such sums.

5) In case of exceptional geo-political events, strikes, difficulties in obtaining supplies, circumstances of force majeure, etc., SELF may postpone deliveries indefinitely or withdraw from the supply contract.

6) Payments must all be made to the SELF registered office in Sassuolo (Modena) or to the specified banking institute. Delay in payment beyond the agreed date will trigger, without further notice, calculation of interest for delayed payment at the official discount rate in force at the time, increased by 4 (four) percentage points.

7) Products are sold with retention of property rights under art. 1523 and following articles of the Italian Civil Code. The Purchaser does not acquire the property rights to the products until payment of the last invoice's instalment.

8) The general conditions of sale, and the relationships which they govern, are drafted under and governed with regard to all terms not expressly envisaged by Italian Law.

The Modena Law Court has sole jurisdiction over any disputes.

9) The introduction of a new price list automatically annuls and replaces the previous editions, with immediate effect. List prices are ex-works.

conditions générales de vente

1) Toutes les commandes sont considérées acceptées par SELF aux conditions mentionnées ci-dessous, sans exclusion, même si ces dernières ne sont pas expressément rappelées et/ou répétées sur chaque commande.

2) Les commandes, transmises par l'agent ou envoyées par l'acheteur, s'entendent toujours «Sous réserve d'approbation par la Société».

3) Les produits sont garantis conformes aux normes techniques générales relatives aux matériaux mêmes et sur les utilisations du secteur. La garantie couvre uniquement les matériaux de premier choix. Les produits en sous-choix et le stock sont vendus avec la clause «vu et accepté». D'éventuelles réclamations sur les vices du matériau de première choix devront être faites par écrit et expédiées à SELF dans 8 (huit) jours dès la réception de la marchandise. Aucune contestation ne sera acceptée sur les matériaux déjà posé ou pour des dommages dérivant d'une utilisation et d'une pose impropres de ceux-ci. La garantie est limitée aux seuls produits défectueux, avec exclusion expresse de toute autre prétention ou de tous frais accessoires.

4) Le matériau voyage aux risques et périls de l'acheteur car la livraison est «franco départ usine». Cette condition est également valable dans le cas de transport par transporteur et/ou expéditionnaire auquel nous nous adressons et qui est payé d'avance dans l'intérêt de l'acheteur et/ou dans le cas de vente «franco destination». Après retrait de la marchandise, aucune responsabilité ne pourra être imputée à SELF sur les éventuels dommages, manques, et/ou altérations du chargement. Le délai de livraison, pour les deux parties, n'est pas impératif et n'est donné qu'à titre purement indicatif, sauf accord écrit différent. Si, dans les modalités de paiement, une avance ou un acompte sont prévus, le délai de livraison sera calculé à compter du jour du paiement effectif.

5) Dans le cas d'évènements géopolitiques exceptionnels, grèves, difficultés d'approvisionnement, causes de force majeure, etc..

SELF pourra repousser les livraisons à temps indéterminé ou résilier le contrat de fourniture.

6) Le lieu de paiement est notre siège de Sassuolo (MO) ou près une institution bancaire par nous indiquée. Le paiement effectué au-delà du délai fixé, sans autre avis, entraînera le calcul des intêrêts de retard selon le taux officiel d'escompte en vigueur à ce moment-là, majoré de 4 (quatre) points de pourcentage.

7) Les produits sont vendus avec réserve de propriété aux termes de l'art. 1523 et suivants du C.C. italien. Le transfert de propriété

des produits à l'acheteur n'aura lieu qu'après paiement total de la facture.

8) Les conditions générales de vente et les rapports qui en découlent sont régis, quand ce n'est pas expressément prévu par celles-ci, par la loi italienne. Toutes les contestations sont de la compétence du Tribunal de Modena.

9) L'entrée en vigueur d'un nouveau tarif annule et remplace automatiquement les précédents, avec effet immédiat. Les prix du tarif s'entendent franco usine.

Allgemeine Verkaufsbedingungen

1) Alle von Self Style akzeptierten Aufträge binden uneingeschränkt nachfolgende Konditionen ein, auch wenn diese nicht ausdrücklich auf den einzelnen Aufträgen wiederholt aufgeführt sind.

2) Alle Aufträge, von Handelsvertretern gesendet bzw. vom Besteller erhalten, unterliegen stets der „Annahme von Self Style.“ Alle Bestellungen müssen in schriftlicher Form erfolgen.

3) Die Produkte entsprechen garantiert den generellen technischen Normen – analog dem genutzten Material sowie dem gewöhnlichen Gebrauch in dem Sektor. Die Garantie bezieht sich nur auf Material erster Wahl. Die Artikel zweiter Wahl bzw. Lagerware werden unter „gesehen und genehmigt“ vertrieben. Evtl. Beanstandungen von Material erster Wahl müssen an Self Style schriftlich und innerhalb von acht (8) Tagen nach Wareneingang vorgenommen werden. Reklamationen von Material, welches bereits verlegt wurde oder welches Schäden durch unsachgemäße Nutzung bzw. Lagerung aufweist, werden nicht akzeptiert.

4) Die Versandbedingungen lauten „ab Werk“, daher gehen jegliche Gefahren des Versandes der Ware auf den Abnehmer der Ware über. Diese Konditionen greifen auch, wenn wir den Versand auf Wunsch des Käufers durch ein Speditionsunternehmen bzw. Kurierdienst und dieser im voraus bezahlt wurde bzw. „frei Haus“ vornehmen. Für vom Werk abgeholte Ware kann Self Style für Schäden, Verlust oder Diebstahl nicht mehr verantwortlich gemacht werden. Die Versanddaten sind Richtlinien und nicht bestimmend; ausgenommen bei schriftlichen Vereinbarungen. Wenn die Zahlungsbedingungen eine An- bzw. Vorauszahlung vorsehen, fängt die Versandfrist nach Erhalt dieser an.

5) Bei außergewöhnlichen geopolitischen Gründen, Streiks, Lieferschwierigkeiten, höhere Gewalt oder ähnlichem behält sich Self Style das Recht vor, die Lieferungen auf unbefristete Zeit aufzuschieben, bzw. komplett vom Kaufvertrag zurückzutreten.

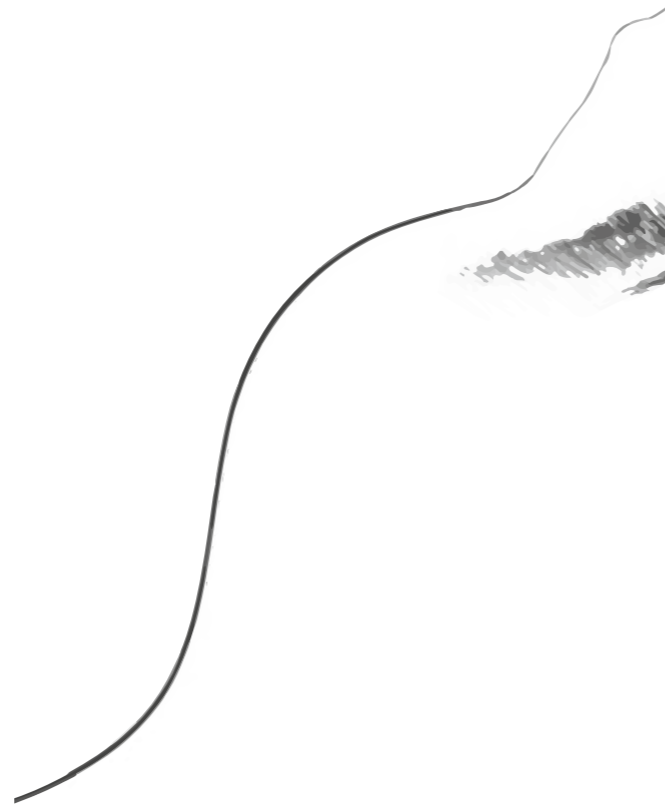
6) Zahlungen müssen stets an unseren Firmensitz in Sassuolo (MO) bzw. mittels eines von uns angegeben Kreditinstitutes vorgenommen werden.

Zahlungsverzögerungen, die sich nach der vereinbarten Zahlungsfrist ergeben und welche nicht vorab mitgeteilt wurden, unterliegen Verzugszinsen, welche sich in Hinsicht auf dem in dem Moment offiziell gesetzlich geltenden Diskontsatz berechnen – erhöhend um 4 (vier) Prozent.

7) Wir behalten uns das Eigentum an den gelieferten Produkten, gemäß Artikel 1523 des Zivilgesetzbuches, bis zum Eingang aller Zahlungen der Rechnung aus dem Liefervertrag vor.

8) Die Allgemeinen Geschäftsbedingungen und denen daraus abgeleiteten Geschäften, unterliegen in Bezug auch auf alle nicht ausdrücklich erwähnt-en Konditionen, dem Recht des italienischen Gesetzes. Vertraglich vereinbarter Gerichtsstand ist Modena.

9) Die Einführung einer neuen Preisliste annulliert und ersetzt automatisch die bisher gültige mit unverzüglicher Wirkung. Alle Preise verstehen sich „ab Werk“ inkl. MwSt..



PROGETTO GRAFICO MISELLI FRANCA
STAMPA SETTEMBRE 2017 ARTESTAMPA FIORANESE
ART DIRECTOR SELF MISELLI CRISTINA

VIA EMILIA ROMAGNA, 83 - 41049 SASSUOLO (MO) ITALY
TEL. +39 0536 259210 - FAX +39 0536 807449 - WWW.SELFITALY.IT





VIA EMILIA ROMAGNA, 83 - 41049 SASSUOLO (MO) ITALY
TEL. +39 0536 259210 - FAX +39 0536 807449 - WWW.SELFITALY.IT